

Vorhaben- und Erschließungsplan "Golfplatz"

Vorhabenbezogener Bebauungsplan "Erweiterung Wellness- und Golfhotel Gut Krakau"

Vorhabenbezogener Bebauungsplan "Wellness- und Golfhotel Gut Krakau"

Vorhaben- und Erschließungsplan "Golfplatz"

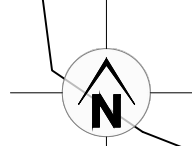
I:\cad\projekte\blankenhain-saalborm\cad\zeichnungen\bebauungsplan\blankenhain-krakau_bplan-vorentwurf_2022-08-24.dwg

0 m 50 100 150 m

Datum: 24.08.2022

50,875063 | 11,342752

LEG Thüringen, Mainzerhofstraße 12, 99084 Erfurt
Frau Kerstin Grünenwald, 0361-5603-239
kerstin.gruenenwald@leg-thueringen.de



Geltungsbereiche
Blankenhain | OT Krakau